

RT300/320

辐射温度传感器

RT300 / 320通过高敏度的视觉测量温度，输出4~20mA的标准信号，且反应迅速。

RT300是紧凑安装型非接触式温度检测器，RT320具有可弯曲的光导纤维。

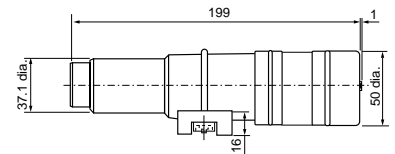


规格书								
一般功能	紧凑型红外辐射温度计				光纤型红外线辐射温度计			
型号	RT300				RT320			
检测元件	硅元素: 0.78~1.06 μ m 锗元素: 0.9~1.8 μ m 热电偶: 其他波长				硅元素: 0.78~1.06 μ m 锗元素: 0.9~1.8 μ m			
测量波长								
精度	$\pm 0.75\%$ FS或 ± 1.7 (取大的) $\pm 1.5\%$ FS在波长为: 0.9~1.8 μ m 低于450 时				$\pm 1\%$ FS或 ± 3.3 (取大的) $\pm 1.5\%$ 在波长为: 0.9~1.8 μ m 低于450			
输出	4~20mADC线性							
最大负载电阻	电源电压(V)	18	20	24	28	32	36	40
	电阻()	100	200	400	600	800	1000	1200
光纤	—				长度: 910, 1820, 3650, 5480, 7310, 9140(mm)带可弯曲的不锈钢管, 弯曲半径最小: 50mm.			
扩展行程	—				长度: 76, 152, 305, 610, 914, 1219, 1524(mm) 外部半径: $\phi 3.2$ or $\phi 4.8$ 材料: 不锈钢或陶瓷			
材料	主要部件: Noryl树脂				主要部件: Noryl树脂 : 传感器: 不锈钢			
重量	大约: 240g				主要部件: 大约: 240g			
环境温度	0~60 或0~50 (当安装水冷却装置时: 0~315)							
环境湿度	在40 时, 小于90%RH							
额定供电电源	18~38VDC							
标准附件	安装适配器(带U型钳), 一套							

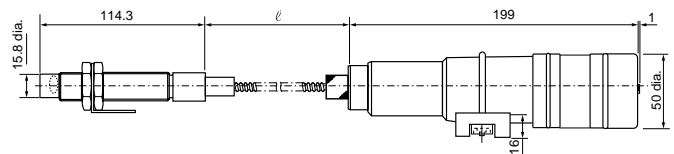
· 使用说明书资料号: CP-PC-1030E

尺寸 (单位:mm)

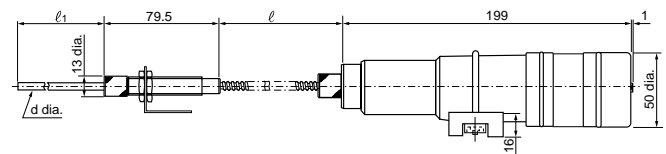
· RT300 □□□□



· RT320 □□□□□□L1~L3



· RT320 □□□□□□A1~D2



表格

ℓ	910	1820	3650	5480	7310	9140	—
ℓ_1	76	152	305	610	914	1219	1524
d	3.2~4.8						

选型表

□ □ 例：RT300A01

□ □ □ □ □ 例：RT320Q17F1L1

· RT300

表	选型表	说明				
基本型号 波长与温度范围	RT300	紧凑安装型辐射温度计				
		0.78 ~ 1.8μm	0.9 ~ 1.06μm	2.0 ~ 2.6μm	3.86μm	4.50μm
	Q12 (注)		200 ~ 400			
	P13 (注)			250 ~ 450		
	P14			300 ~ 550		
	Q16		300 ~ 600			
	P18			350 ~ 700		
	P20			400 ~ 800		
	Q20		400 ~ 800			
	H23 (注)	500 ~ 8050				
	H25	500 ~ 900				
	D26				300 ~ 1000	
	H27	600 ~ 1000				
	L29					300 ~ 1000
	P30			500 ~ 1100		
	Q30		500 ~ 1100			
	H33	700 ~ 1200				
	H36	800 ~ 1300				
	H37	900 ~ 1600				
	P38			750 ~ 1650		
	D39				600 ~ 1750	
	H40	1100 ~ 2000				
	L41					600 ~ 2200
	H42	1500 ~ 3000				
		4.8 ~ 5.2μm	7.9μm	7 ~ 10μm	8 ~ 14μm	T ~ 20μm
	A01 (注)					0 ~ 100
	B01 (注)				0 ~ 100	
	A02					0 ~ 150
	A03					0 ~ 300
	B03				0 ~ 300	
	F03 (注)		0 ~ 300			
	K03			0 ~ 300		
	F04		100 ~ 400			
	A05					100 ~ 500
	B05				100 ~ 500	
	K05			100 ~ 500		
	A10					200 ~ 1000
	B10				200 ~ 1000	
	A07 (注)					-40 ~ +100
	E11 (注)	50 ~ 300				
	E15	100 ~ 600				
	F06		150 ~ 600			
	F19	300 ~ 800				
	E35	100 ~ 1500				

注：环境温度0 ~ 50

· RT320

表	选型表	说明					
基本型号 波长与温度范围	RT320	光纤型辐射温度计					
		0.78 ~ 1.06μm	0.9 ~ 1.8μm			可修改	
	Q17					不应用于F4, F5, F6和L3 (注)	
	Q22						
	H24	500 ~ 900					
	H28	650 ~ 1000					
	Q31		550 ~ 1100				
	H32	700 ~ 1100					
	H34	750 ~ 1200					
	H36	800 ~ 1300					
	H37	900 ~ 1600					
	H40	1100 ~ 2000					
	H42	1500 ~ 3000					
光纤纤维长度	F1	914mm					
	F2	1829mm					
	F3	3658mm					
	F4 (注)	5480mm					
	F5 (注)	7315mm					
检测元素	F5 (注)	9144mm					
	L1	透镜型	安装距离	0 ~ 1400mm	观测视野直径	ø13 ~ ø57mm	
	L2			0 ~ 4600mm		ø13 ~ ø64mm	
	L3 (注)			0 ~ 9200mm		ø13 ~ ø103mm	
	A1	远程末端型	视野比 1 : 1	允许环境温度 315 不锈钢机壳	传感器直径 ø4.8mm	长度	76mm
	A2					152mm	
	A3					305mm	
	A4					610mm	
	A5					914mm	
	A6					1219mm	
	A7				1524mm		
	B1				传感器直径 ø3.2mm	76mm	
B2	152mm						
B3	305mm						
B4	610mm						
C1	允许环境温度 315 不锈钢机壳	传感器直径 ø4.8mm	76mm				
C2			152mm				
C3			305mm				
C4			610mm				
D1			传感器直径 ø3.2mm	76mm			
D2				152mm			

注：环境温度0 ~ 50