

FL2B端子板型接近傳感器 (直流2線式) 使用說明書

非常感謝您購買山武公司產品。

為了正確安全使用本產品，請仔細閱讀本使用說明書。
另外，有關產品的詳細規格、外形尺寸等，請確認產品規格書。

使用上的限制

本機是在一般設備上使用前提下開發、設計和製造的。
在有下列安全性要求的場合應用時，請在周全考慮了安全失效設計，冗餘設計及定期維護檢查等系統和設備整體的安全性的情況下使用。

- 以人體保護為目的的安全裝置
- 輸送設備的直接控制(運行停止等)
- 航空設備
- 宇宙航天設備
- 原子能設備等

請勿把本機用在與人身安全直接相關的用途上。

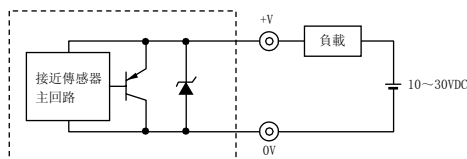
規格概要

規格	型號	FL2B-2□6(-F)	FL2B-4□6(-F)
檢測距離		2±0.4mm	4±0.4mm
設定距離		0~1.4mm	0~2.8mm
回差		動作距離的15%以下	
電源電壓		10~30VDC	
消耗電流		0.8mA以下	
負載電流		3~100mA	
殘留電壓		3V以下	
使用溫度範圍		-25~+70℃	

連接

請正確連接接近傳感器的電源及負載。

● 連接圖

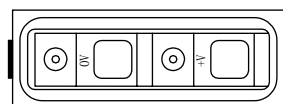


● 連接方法

請使用外徑為5~7的纜線。

另外，纜線終端請使用M3的圓型壓接端子并可靠連接。

連接端子圖

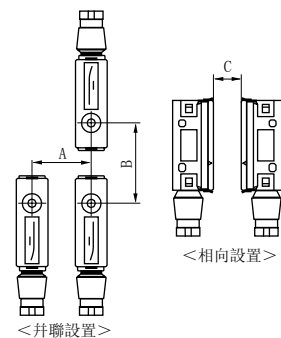


■ 相互干涉

接近傳感器并聯或相向安裝的場合，會產生相互干涉而引起誤動作，使用時的間隔距離請大于下表所示的距離。

型號	尺寸	A (mm)	B (mm)	C (mm)
FL2B-2□6(-F)		35 (17.5)	65 (3.2)	60 (30)
FL2B-4□6(-F)		70 (17.5)	65 (40)	95 (40)

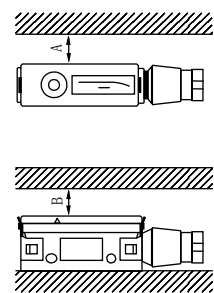
() 內的值是標準型與頻率型組合時的值。



■ 環境金屬的影響

環境中有檢測體以外的金屬存在的場合，會影響動作特性，使用時的間隔應大于下表所示的距離。

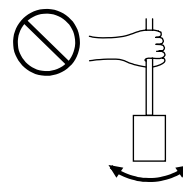
形號	尺寸	A (mm)	B (mm)
FL2B-2□6(-F)		10	20
FL2B-4□6(-F)		1	20



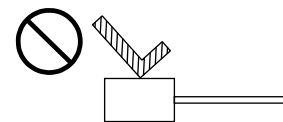
(斜線部分表示檢測體以外的環境金屬。)

■ 使用注意事項

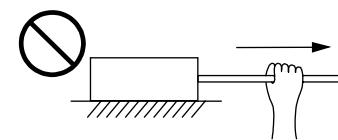
- 請勿握住纜線搖動接近傳感器。



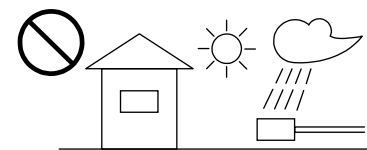
- 檢測頭面請勿接觸任何物體，否則會損傷檢測頭。



- 請勿過度用力拉扯接近傳感器的纜線。



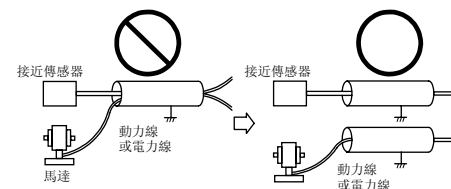
- 請勿放置在室外或在室外使用。



- 請勿在化學藥品、有機溶劑、酸、鹼等環境中使用。

■ 配線時的注意事項

- 請勿把接近傳感器等信號線與電力線或動力線捆綁放在同一配管內，否則由于浪涌電流或干擾會使傳感器受到影響。
接近傳感器的纜線請單獨或在另外的配管內配線。



- 延長纜線的場合，請使用0.3mm²以上的電線，可最大延長到100m。

■ 串聯連接、並聯連接

● 串聯連接(AND連接)

2個以上的接近傳感器串聯時，由于不能為每個開關供給額定的電流，有產生誤輸出(1~3ms)的情況，所以不推薦串聯連接接近傳感器。不得以串聯使用的場合，請把各接近傳感器與10kΩ的電阻并聯後使用。但此時的泄漏電流最大為3.5mA。另外，會產生如下的動作延遲且殘留電流增加。

動作延遲=40ms×(串聯數-1)
殘留電壓=1個的殘留電壓×串聯數

● 并聯連接(OR連接)

2個以上并聯連接使用的場合，消耗電流如下所示會增大，有負載恢復不良的情況發生，敬請注意。
<消耗電流>=1個的消耗電流×并聯數

■ 繼電器負載

FL2B上殘留電壓為3V。使用繼電器負載的場合，請充分注意。
(不能驅動12VDC繼電器)

azbil

本資料所記內容如有變更恕不另行通知

Yamatake Corporation
Advanced Automation Company

山武自动化仪表(上海)有限公司

上海本部 上海市虹橋路3號港匯中心2座2608室
郵編: 200300
電話: 021-61132335, 2336
傳真: 021-61132331